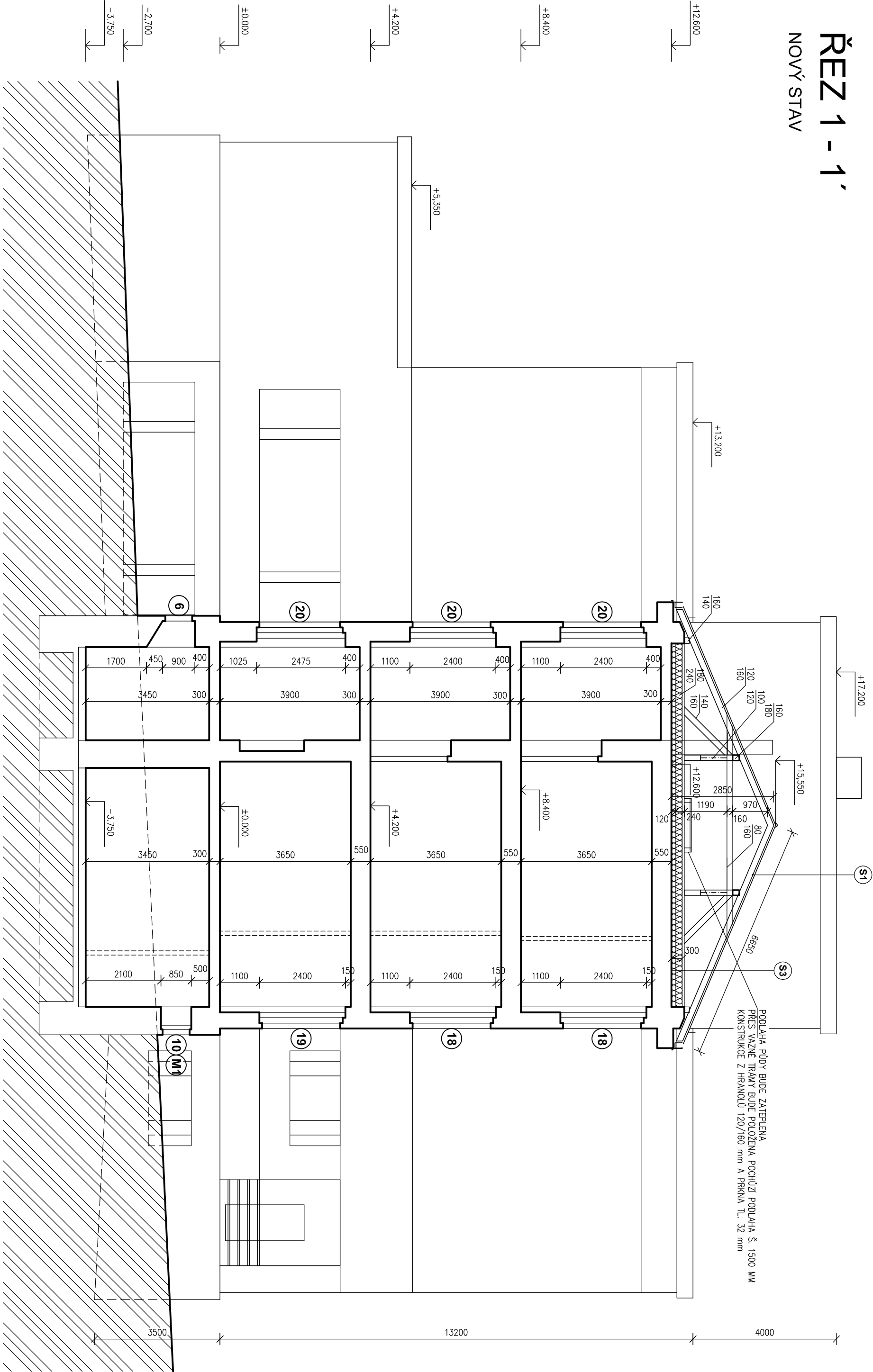


# ŘEZ 1 - 1'

## NOVÝ STAV



### LEGENDA:

- 1 - 78

DŘEVĚNÁ OKNA
- 21 - 23

ZÁMEČNICKÉ VÝROBKY
- D1 - D6

DŘEVĚNÉ VSTUPNÍ DVEŘE
- PD1

ZÁMEČNICKÉ VÝROBKY
- BD1 - BD6

DŘEVĚNÉ BALKONOVÉ DVEŘE
- K1 - K26

KLEMPÍŘSKÉ VÝROBKY
- M1 - M10

ZÁMEČNICKÉ VÝROBKY
- == == ==

OCHRANNÁ ZASTĚNA Z HRANOLŮ 100/100 OPLAŠTĚNÁ OSB DESKAMI TL. 12 mm NA ROŠT Z LATÍ 50/50 mm, POLE Š. MAX 2000 mm, V JEDNOM POLI OSAZENÉ PRACOVNÍ DVEŘE Š. 900 mm S RÁMOVOU ZÁRUBNÍ, STĚNA KOTVENÁ DO STROPU A PODLAHY POMOCÍ ÚHELNIKOVÝCH KOTEV, MALÉ MÍSTNOSTI NEPŘEPÁŽOVAT (NAPŘ. WC A POD.)
- ### SKLADBY STŘECH:
- S1

CEMENTOVÁKOVITÁ ŠABLONA 400/400 ČERVENÁ  
KONTAKTNÍ FOLIE  
BEDNĚNÍ PRKNA 24 mm  
KONTROLAČÍ 60/40 mm  
POUSITÁ FOLIE  
NOSNÁ KONSTRUKCE – KROV  
DŘEVĚNÉ KONSTRUKCE OŠETŘIT PROTI HMYZU A HOUBAM

S3

KRYCÍ A POUSITÁ VRSTVA Z DÍŘŮZNÍ KONTAKTNÍ FOLIE  
TEPELNÁ IZOLACE Z MINERÁLNÍ VATY TL. 300 mm (140+160 mm)  
lombda 0,037 W/mK, IZOLACE KLADENÁ VE DVOU VRSTVÁCH  
KLADENÝCH VZÁJEMNĚ NA VÁZBU  
PAROTĚSNÁ VRSTVA Z KONTAKTNÍ FOLIE
- ### SKLADBY PODLAHY PŮDY:
- | HODNOTY SOUČINITELŮ PŘESTUPU TEPLA "U"   W/(m2.K)  |      |
|--|------|
| NAVŘZENÝ STAV  | U    |
| DŘEVĚNÁ OKNO DVOLITĚ-VÝMĚNA (REPLIKA) VNĚJŠÍ ZASKLENÍ IZOLAČNÍM DVOUSKLEM DVOLITĚ DŘEVĚNÉ OKNO-NÁHRADA ZA PLASTOVÉ | 1,10 |
| DŘEVĚNÉ OKNO DVOLITĚ – REPAŠE  | 1,10 |
| DŘEVĚNÉ VSTUPNÍ DVEŘE – REPAŠE   | 2,70 |
| DŘEVĚNÉ OKNO DVOLITĚ – NOVÉ OKNO – VNĚJŠÍ ZASKLENÍ IZOLAČNÍM DVOUSKLEM   | 3,20 |
| DŘEVĚNÉ BALKONOVÉ DVEŘE – REPAŠE   | 1,10 |
| JEDNODUCHÉ OCELOVÉ OKNO-REPAŠE, NOVÉ JEDNODUCHÉ ZASKLENÍ   | 3,20 |
| JEDNODUCHÉ DŘEVĚNÉ OKNO Z LEPENÝCH PROFILŮ, IZOLAČNÍ DVOUSKLO  | 6,50 |
|  | 1,20 |
- 0,000 ≡ STAV. PODLAHA PŘÍZEMÍ ŠKOLNÍ BUDOVY ≡ 346,70 m.n.m.
- |  |   |           |   |            |         |  |
|--|---|-----------|---|------------|---------|--|
| stavba   | <div><div><div>IAZ</div><div>inženýring a investing</div><div>optimal</div></div></div> | vyraboval | J.Zdražil Ing.P. Bogušaj Ing. J. Mikovčíka Ing. V. Hronek                 | zak. č.    |         |  |
|  |   | ověřil    | Ing. Petrík Bogušaj   | sloupeň    | DPS     |  |
| Realizace úspor energie - SŠ zahradnická a technická Litomyšl, Historická budova A |   | stavěbník | Paroubický kraj, komenského náměstí 125<br>530 02 Pardubice - Střež Město | datum      | 10/2021 |  |
| T. G. Masaryka 659, 570 13 Litomyšl  |   |           |   | formát     | 3x A4   |  |
| obsah  |   |           |   | měřítko    | 1:100   |  |
| ŘEZ 1 - 1' - NOVÝ STAV   |   |           |   | část       | D1.1b   |  |
|  |   |           |   | č. výkresu | NS 08   |  |